



WONNEMAR SONTHOFFEN

Lass die Wonne rein

Einzigartig im Allgäu: Südsee-Feeling mit Alpenpanorama. Action und Badespaß pur für die ganze Familie im **Erlebnis- und Sportbad: Wellenbecken mit Strömungskanal, Kamikaze-, Black Hole- und Crazy River-Rutsche sowie zwei Familienrutschen.** Im 25 m Sportbecken kommen auch Vielschwimmer voll auf ihre Kosten. Die ganzjährigen Außenbecken locken bei jedem Wetter mit einem traumhaften Blick auf die Allgäuer Alpen. Auf die Kleinsten im Bunde wartet in der Kinderwelt WÖNNILAND ein Piratenschiff mit vielen Überraschungen.

Entspannen Sie im Thermalbad mit **Thalasso- und Soleaußenbecken, Dampfbad, Kneippbecken** und **Infrarotkabine** oder gönnen Sie sich in unserem **WONNEMAR SPA** eine klassische Massage, wohltuende Anwendungen und Zeremonien fremder Kulturen. Ihre Kräfte regenerieren Sie bei angenehmer Ruhe in unserer neuen und einzigartigen Saunawelt. Ganz nach dem Motto „Lass die Wonne rein“!



InterSPA Gesellschaft für Betrieb
WONNEMAR Sonthofen mbH
Stadionweg 5 · 87527 Sonthofen
Telefon + 49 (0) 83 21/780 97-0
sonthofen@WONNEMAR.de · www.WONNEMAR.de/sonthofen
Öffnungszeiten: Oktober–April, täglich 10.00–22.00 Uhr
Mai–September, täglich 10.00–21.00 Uhr
SPA täglich 11.30–19.30 Uhr



BREITACHKLAMM OBERSTDORF

Ein Erlebnis für sich

Lassen Sie sich von der Breitachklamm begeistern. Ein gesicherter, gut begehbare und größtenteils stufenloser Wanderweg führt Sie durch dieses **einmalige Naturerlebnis.** Bestaunen Sie tiefe Schluchten, ausgedehnte Wassermulden, glattpolierte Wandstücke und viele weitere facettenreiche Gebilde, die während der letzten Jahrtausende durch die enorme Kraft des Wassers entstanden sind.

Ein Besuch lohnt sich zu jeder Jahreszeit und **bei jeder Witterung.** Die Breitachklamm ist eine ideale Alternative bei schlechtem Wetter, denn je mehr Wasser hindurchfließt, desto imposanter wirkt sie. Der Winter ist von besonderem Reiz. Die Breitachklamm verwandelt sich in eine einzigartige Eiswelt mit bizarren und mächtigen Eisformationen.



Breitachklammverein eG
Klammstraße 47 · 87561 Oberstdorf
Telefon + 49 (0) 83 22/48 87
info@breitachklamm.com · www.breitachklamm.com
Öffnungszeiten: Sommer: ab 9.00 Uhr, letzter Einlass 17.00 Uhr
Winter: ab 9.00 Uhr, letzter Einlass 16.00 Uhr



ALLGÄULINO

Der Hallenspielplatz!

Im Allgäulino in Wertach können kleine - und auch große - Kinder auf über 3.000 m² spielen, toben und Spaß haben. Für kleine Formel-1-Fans gibt es **Elektroautos. Trampoline** mit insgesamt 16 Feldern bieten reichlich Platz. **Kletterberge** und **Türme** wollen erobert werden und die 10 m hohe **Drachenburg** bietet alles, was ein Kinderherz höher schlagen lässt.

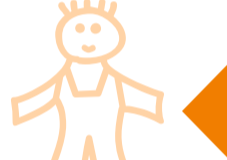
Weitere Attraktionen: **historisches Kinderkarussell, Hamsterrad, Rollenrutsche, Teufelsrad** und eine **Freifallrutsche.**

Für die Erwachsenen: ein wunderschöner Biergarten mit W-LAN, Billard, Air-Hockey und Tischfußball.



Allgäulino Wertach GmbH
Alpenstraße 20 (Parkplatz)
87497 Wertach
Telefon + 49 (0) 83 65 / 10 27
info@allgaeulino.de
www.allgaeulino.de

Öffnungszeiten: wochentags 14.00 bis 19.00 Uhr
samstags/sonntags/feiertags und in den Ferien 10.00 bis 19.00 Uhr
In den Ferien anderer Bundesländer bei Regenwetter in der Regel 10.00 bis 19.00 Uhr (siehe Homepage)



ALPSEE BERGWELT

Richtig Spaß

Die Alpsee Bergwelt zwischen Immenstadt und Oberstaufen bietet ihren Besuchern gleich mehrere Highlights auf einmal: Sowohl **Deutschlands längste Ganzjahresrodelbahn** als auch **Bayerns größter Hochseilgarten** befinden sich hier. Neu ist die **„Abenteuer Alpe“**, Deutschlands größtes Bergspiel-Abenteuer – direkt an der Bergstation des Sessellifts gelegen.

Der „Alpsee Coaster“ führt dabei über eine Strecke von knapp 3 km von der Bergstation der Sesselbahn hinab zum „Rodelwirt“ an der Talstation. Dank der sicheren Schienenführung ist die Anlage ganzjährig und bei praktisch jedem Wetter in Betrieb.

Auf der neuen „Abenteuer Alpe“ gibt es für kleine und große Abenteuerer so einiges zu entdecken. In sechs verschiedenen Spielbereichen nach Lust und Laune herumtoben, klettern, mit Wasser spielen, schaukeln, rutschen und noch viel mehr – hier ist alles möglich. Auf der weitläufigen „Äplerwiese“ haben Alpakas, Lamas, Schafe und Zwergziegen ihr Zuhause. Ein separates Streichelgehege ermöglicht den direkten Kontakt zu den Zwergziegen und bei den geführten Lama- und Alpakatouren kann man mit den exotischen Kleinkamelen die Umgebung erkunden.

Alpsee Bergwelt GmbH & Co. KG
Ratholz 24 · 87509 Immenstadt
Telefon + 49 (0) 83 25 / 252
info@alpsee-bergwelt.de · www.alpsee-bergwelt.de

Öffnungszeiten: In den Osterferien sowie vom 29. April – 05. November 2017 täglich ab 9.00 Uhr geöffnet; vom 04.–17. Juni 2017 und 15. Juli–09. September 2017 jeden Mittwoch und Samstag Nachtdreiheln bei Flutlicht bis 22.00 Uhr. Ende Dezember–April am Wochenende und in der Ferienzeit geöffnet.



ERZGRUBEN - ERLEBNISWELT AM GRÜNTEM

Ein Bergerlebnis der anderen Art!

Ein Erlebnis für die ganze Familie ist der Besuch der **Erzgruben-Erlebniswelt am Grünen in Burgberg i. Allgäu.** Im Museumsdorf erfahren die Besucher viel Interessantes über die Geologie des Grünen, den Eisenerz-Bergbau in vergangenen Jahrhunderten, über die Verhüttung bis hin zur allhergebrachten Schmiedekunst. Und als Höhepunkt tauchen Sie ein in die unterirdische Erlebniswelt! Bei der ca. zweistündigen geführten Wanderung besichtigen Sie „steinalte Grubenanlagen“ und erfahren dabei wie das Leben und Arbeiten der Bergknappen früher war – aber auch Spannendes vom „Venedigermännen“ und dem „Goldbrünnele“!

Zur gemütlichen Einkehr lädt der „Knappenhock“ ein. An **Aktionstagen** können Sie sogar ihr „Glückshefisen“ selber schmieden! Sonderführungen für Gruppen gerne nach Voranmeldung!



Erzgruben – Erlebniswelt am Grünen
87545 Burgberg i. Allgäu (Beschilderung ab Ortsmitte)
Telefon + 49 (0) 83 21 / 788 46 46
info@erzgruben.de · www.erzgruben.de

Öffnungszeiten: 8. April–23. April 2017 täglich, 29./30. April, 1. Mai und 06./07. Mai, ab 13. Mai–31. Oktober 2017 täglich jeweils von 10.30–17.00 Uhr, regelmäßige Grubenführungen
Genauere Infos: www.erzgruben.de



ALLGÄUER HALLENKARTBAHN

Faszination: Race-Feeling

Genießen Sie Race-Feeling bei jedem Wetter in einer der **größten und renommiertesten Hallenkartbahnen** Deutschlands auf 6.000 m² Rennlandschaft und sichern Sie sich Ihre Pole-Position.

Erleben Sie die Faszination des Rennsports hautnah in einem unserer gasbetriebenen, 9 PS starken modernen Karts mit 270 ccm-Motoren. Ohne Drehzahlbegrenzer für maximalen Speed sind unsere Karts mit den **neuesten Sicherheitseinrichtungen** wie hydraulische Bremse und Überrollbügel bis hin zum Sicherheitsgurt ausgestattet.

Kart fahren ist bei uns ab einer Größe von 1,40 m möglich. Falls Kleiner, dürfen die Kids gemeinsam mit einem Erwachsenen im Doppelsitzer (Taxi) auf unsere Rennstrecke.



Allgäuer Hallenkartbahn GmbH
Daniel-Köhler-Str. 2 · 87600 Kaufbeuren
Telefon + 49 (0) 83 41 / 949 59
info@all-kart.de · www.all-kart.de

Öffnungszeiten: Mo–Do 15.30–23.00 Uhr, Fr + Sa 15.00–24.00 Uhr, sonntags und feiertags 13.00–23.00 Uhr. Bayer. Schulferien werktags ab 15.00 Uhr



SKIFLUGSCHANZE OBERSTDORF

Skifliegen erleben

Fühlen Sie sich wie ein Skiflieger! Besichtigen Sie die neue Heini-Klopfer-Skiflugschanze, eine der fünf größten Skifluganlagen der Welt.

Mit dem neuen **barrierefreien** Schrägaufzug gelangen Sie mühelos zum „Fuß“ des Schanzenturms. Von hier überblicken Sie das gesamte Gelände. Der Aufzug dient natürlich auch als Aufstiegshilfe zu den Wanderwegen rund um den Freibergsee.

Erleben Sie den grandiosen Ausblick vom „schiefer Turm von Oberstdorf“ ins Stillahtal, auf den Freibergsee und die Oberstdorfer Bergwelt. 70 Meter über dem Boden stehen und nachempfinden, was einem Sportler durch den Kopf geht, wenn er hier oben auf dem Balken sitzt.

Für die ganze Familie! In der gesamten Anlage werden wir Ihnen, ob Groß oder Klein, spielerisch die Faszination Skifliegen näherbringen.

Beim Skifliegen live dabei sein! Vom 18. bis 21. Januar 2018 findet – bereits zum sechsten Mal – die FIS Skiflug Weltmeisterschaft auf der Skiflugschanze statt.



Sportsstätten Oberstdorf
Rohpichlstr. 2-6 · 87561 Oberstdorf
Telefon + 49 (0) 83 22 / 700-500
info@skiflugschanze-oberstdorf.de
www.skiflugschanze-oberstdorf.de
Öffnungszeiten: voraussichtlich Mai bis November 2017, täglich geöffnet



ALLGÄUER BERGBAUERMUSEUM

Das lebendige Museum

Verbringen Sie mit Ihrer Familie eindrucksvolle Stunden im **höchstgelegenen Freilichtmuseum Deutschlands** und erfahren Sie, anschaulich vermittelt, **Wissenswertes über die Milch- und Alpwirtschaft** im Allgäu.

Im historischen **Sattler-Hof**, dem Hof zum Anfassern, gehen Sie auf **Zeitreise** in die Lebenswelt der Allgäuer Bergbauern vor einhundert Jahren oder schauen der Haushälterin bei ihren Tätigkeiten über die Schulter.

Die **Bauernhofiere** im Museumsbauernhof freuen sich über einen Besuch, so wie die Kinder über den Sprung ins duftende Heu. Der **begehbare Kuhmagen** lädt zum „Be-greifen“ des Weges vom Gras zur Milch ein. Genießen Sie anschließend eine herzhaft Brotzeit bei herrlichem Bergblick auf der **Museums-Alpe** oder finden ein echtes Allgäuer Mitbringsel im Museumsladen.

Mitmachfreudige Besucher nehmen an buchbaren **Kursen**, wie z.B. Buttern, Käsen, Filzen, Backen oder Milchbingo und Kinderführung teil und Kinder feiern ihren Geburtstag mit Kuhnigunde. Höhepunkte: Begehbare Kuhmagen/Zeitreise im Sattler-Hof/Hüpf-Heustock/Kinderkino/Spielwäldle/Traktorenparcours

Allgäuer Bergbauermuseum e.V.
Diepolz 44 · 87509 Immenstadt
Telefon + 49 (0) 8320/92 59 29-0 · Fax + 49 (0) 8320/92 59 29-199
info@bergbauermuseum.de · www.bergbauermuseum.de
Öffnungszeiten: 09. April–05. November 2017, täglich 10.00–18.00 Uhr



SKYWALK ALLGÄU NATURERLEBNISPARK

Freizeitspaß ganz natürlich

Entdecken Sie die Natur von einer neuen Seite – 40 Meter über dem Waldboden. Auf unserem **barrierefreien Baumwipfelpfad** erleben Sie die Welt aus der Vogelperspektive; mit herrlichem Panoramablick in die Alpen und die Bodenseeregion.

Dazu gibt es ein großes Freizeitangebot für jedes Alter. Haben Sie Spaß auf dem **Interaktiven Pfad mit Wackelbrücken** in 15 Metern Höhe und **Röhrenrutsche.** Gehen Sie auf den **Naturerlebnispfad** für Entdecker, balancieren Sie auf dem Geschicklichkeitssparcours oder erleben Sie die Natur mit allen Sinnen auf unserem **Barfußpfad.** Der skywalk allgäu ist mehr als ein Freizeitpark. Erholung, Entspannung, Lernen und Genießen gehen bei uns eine natürliche Verbindung ein.

Während des ganzen Jahres finden im skywalk allgäu attraktive Veranstaltungen statt. Die aktuellen Termine finden Sie auf unserer Homepage.

skywalk allgäu gemeinnützige GmbH
Oberschwenden 25 · 88175 Scheidegg
www.skywalk-allgaeu.de
Öffnungszeiten: 06. April–05. November 2017, täglich von 10.00–18.00 Uhr
Winter: Donnerstags bis Sonntag 11.00–17.00 Uhr, 09. Januar bis 24. Februar 2017 Betriebsferien!



BERGBAHNEN OBERSTDORF/KLEINWALSERTAL

Spielen – entdecken – Spaß haben

Hier kann man mehr als „nur“ Wandern: Die Berge **Fellhorn/Kanzelwand, Nebelhorn, Söllereck, Ifen, Walmendingerhorn** und **Heuberg** in Oberstdorf/Kleinwalsertal sind das **Größte für Familien.**

„Wasser marsch“ heißt es zum Beispiel am **„Burmiwasser“** an der **Kanzelwand** im Kleinwalsertal. Auf dem Erlebnisweg mit Wasserrädern und Schleusen dreht sich alles ums kühle Nass.

An der Schlappaldalpe am **Fellhorn** kann man zuschauen wie aus der Milch schmackhafter Bergkäse entsteht und glückliche Ziegen, Hasen, Schweine und Kühe auf ihren Weideflächen besuchen.

Ein Lagerfeuer entfachen, den Jägerstand hinaufkraxeln, die Hängebrücke zum Schaukeln bringen – das ist auf dem **Naturerlebnisweg „Uff d'r Alp“** am **Nebelhorn** in Oberstdorf ausdrücklich erlaubt. Wie wäre es mit einem Blick in die Hochgebirgs-Welt der Adler? Der **Höfatsweg** am **Nebelhorn** ist dafür genau das Richtige. Hier erfährt man Interessantes über das Edelweiß, den imposanten Bergriesen Höfats und vieles mehr!

Öffnungszeiten
(* Uhrzeiten je erste Bergfahrt/letzte Talfahrt):
Nebelhorn
Sommersaison 20. Mai–12. November 2017
Täglicher Fahrbetrieb 8.30–16.50 Uhr*
Herbstbetrieb (bei Schnee in den Hochlagen) 9.00–16.30 Uhr*



Am **Söllereck** geht es auf der 850 m langen **Ganzjahres-Rodelbahn Allgäu Coaster** heiß her, denn die Rodelbahn verfügt über viele Kurven, Sprünge und Wellen – ob rasant oder eher gemütlich können Sie dabei selbst bestimmen. Gleich neben der Bergstation der Söllereckbahn liegt der **kinderwagengeeignete Naturerlebnisweg** mit Informationen und Mitmachstationen zu Flora und Fauna der Allgäuer Alpen.

Wer ganz hoch hinaus will findet hierfür in **Deutschlands höchstgelegenen Kletterwald** am Söllereck die idealen Bedingungen: in 7 Parcours verschiedener Schwierigkeitsgrade kann man balancieren, Höhenluft schnuppern oder den Absprung wagen – Spaß für die ganze Familie ist also vorprogrammiert.

Die Bergbahnen Oberstdorf/Kleinwalsertal zeigen auch heuer wieder ein großes Herz für Familien: In Begleitung eines Elternteils mit gültigem Ticket können alle Kids bis 18 Jahre (Jg. 1999) die Bahnen den ganzen Sommer über zum **Nulltarif** nutzen, am **Nebelhorn** fährt das zweite und jedes weitere Kind einer Familie frei.

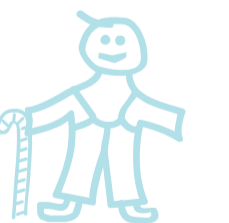
Fellhorn
Sommersaison 13. Mai–05. November 2017
Täglicher Fahrbetrieb 9.00–16.15 Uhr,
ab 01. Juli 2017 8.30–16.45 Uhr*
Herbstbetrieb (bei Schnee in den Hochlagen) 9.00–16.15 Uhr*
Kanzelwand
Sommersaison 13. Mai–05. November 2017
Täglicher Fahrbetrieb 8.30–16.50 Uhr,
ab 01. Juli 2017 8.30–16.45 Uhr*
Herbstbetrieb (bei Schnee in den Hochlagen) 9.00–16.15 Uhr*



Kleinwalsertaler Bergbahn AG
Skifli Gesellschaft links der Breitach GmbH & Co KG
Walsersstraße 77 · A-6591 Riezleim
Telefon + 43 (0) 55 17 / 52 74-0
Nebelhornbahn-AG
Nebelhornstr. 67 · 87561 Oberstdorf
Kur- und Verkehrsbetriebe AG Oberstdorf
Nebelhornstr. 55 · 87561 Oberstdorf
Fellhornbahn GmbH
Faisitenoy 10 · 87561 Oberstdorf

info@das-hoehstete.com · www.das-hoehstete.com
Telefon + 49 (0) 83 22 / 96 00-0

Ifen
2017 kein Sommerbetrieb
Walmendingerhorn
Sommersaison 06. Mai–05. November 2017
Täglicher Fahrbetrieb 9.00–16.15 Uhr,
ab 01. Juli 2017 8.30–16.45 Uhr*
Herbstbetrieb (bei Schnee in den Hochlagen) 9.00–16.15 Uhr*
Heuberg
Sommersaison 03.06.–29. Oktober 2017
Täglicher Fahrbetrieb 9.00–16.30 Uhr*
Söllereck
Sommersaison 08. April–23. April und 29. April–05. November 2017
Täglicher Fahrbetrieb 9.00–17.00 Uhr*





Mit Landkarte!
**IM ALLGÄU
 DIE BELIEBTESTEN
 FAMILIENAKTIVITÄTEN**

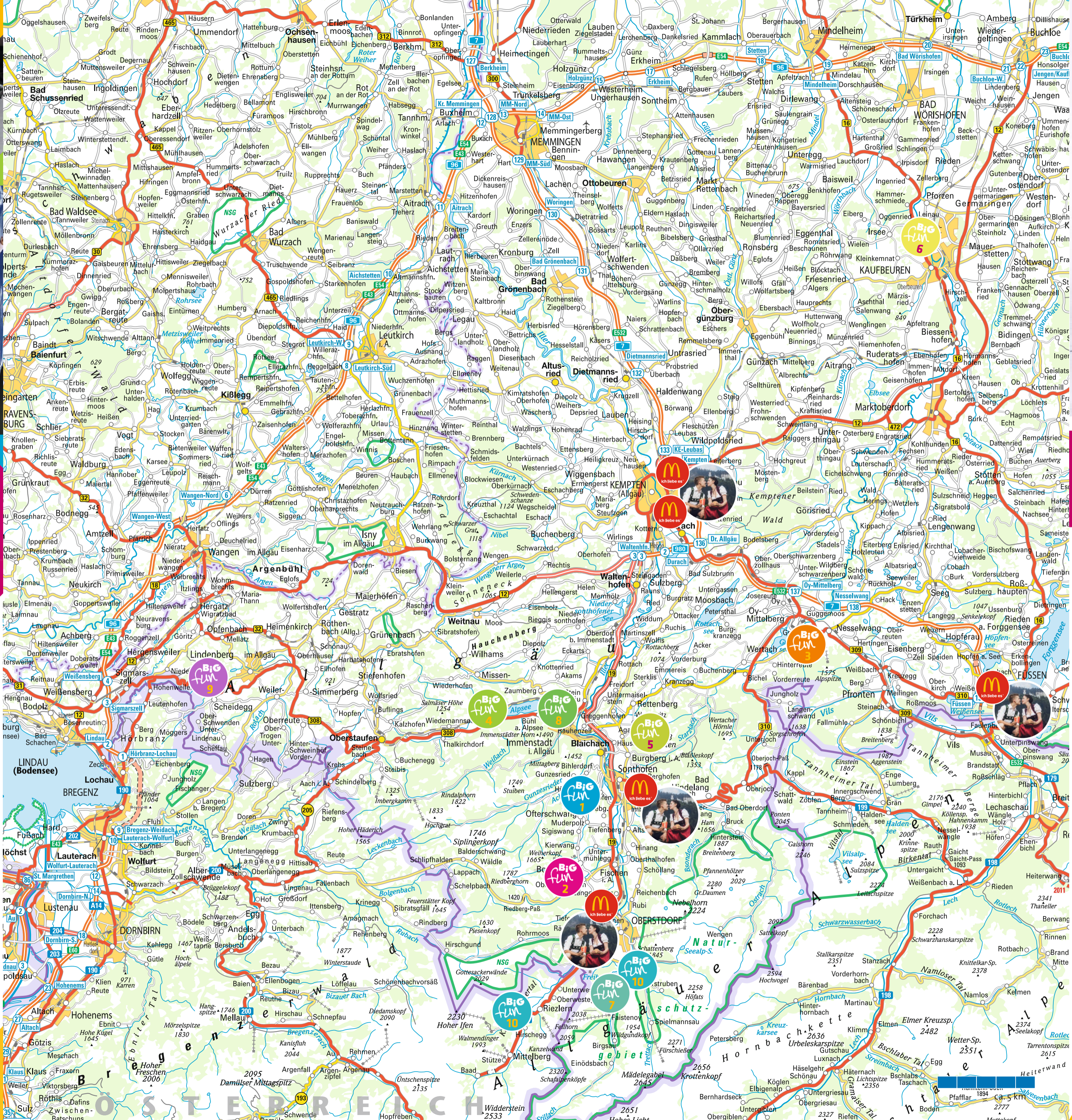
Big Fun
**BIG FUN ALLGÄU
 GRENZENLOSER FREIZEITSPASS
 FÜR FAMILIEN!**

Big Fun Allgäu, das sind 10 der beliebtesten Ausflugsziele im Allgäu. Egal ob im Oberallgäu, im Westallgäu oder im Ostallgäu: einer dieser starken Partner ist sicherlich ganz in Ihrer Nähe.

Erleben Sie die ganze Vielfalt der Allgäuer Freizeitwelt: Atemberaubende Aussichten im Skywalk Allgäu, Bergenerlebnis der anderen Art in den Erzgruben, grenzenloser Badespaß im WÖNNEMAR, toben und ganz viel Spaß haben im Allgäuino, Entdeckungsreisen im Bergbauern Museum, Berg-Erlebniswelten bei der Alpeise Bergwelt oder den Bergbahnen Oberstdorf / Kleinwalsertal, rasante Fahrten auf der Allgäuer Hallenkarthbahn, spektakuläre Ausblicke von der Heini-Klopper-Skiflugschanze und das Naturerlebnis Breitachklamm.

Die Big Fun Attraktionen garantieren Spaß und Erlebnis für die ganze Familie – hier kommt jeder auf seine Kosten!

Werde ein Fan!
www.facebook.de/bigfunallgaeu



BIG FUN BIG MAC®

ICH LIEBE ES®

Bei McDonald's in Fischen, Füssen, 2x in Kempten und Sonthofen

Täglich ab 10.30 Uhr, sonn- und feiertags ab 11.30 Uhr. © 2016 McDonald's

SICHERN SIE SICH 10 FREIKARTEN!

Besuchen Sie mehrere Big Fun Ausflugsziele, sammeln Sie Stempel und sichern Sie sich attraktive Freikarten für grenzenlosen Freizeitspaß!
 (Je Besuch gibt es pro zahlenden Gast nur 1 Stempel)



Ab 4,- EUR Einkaufswert
 ich liebe es®

Ab 5 Stempel:
 1 Freikarte eines Ausflugsziels Ihrer Wahl oder 2 McMenüs*
 (bitte bei Einreichung das Ausflugsziel Ihrer Wahl mit angeben)

Ab 9 Stempel:
 1 Freikarte je Ausflugsziel (10 Freikarten) und 2 McMenüs*
 *gültig in den McDonald's Filialen in Fischen, Kempten & Sonthofen

Einfach diese Seite mit mind. 4 Stempeln ausschneiden und bis zum 31.10.2017 einsenden an:
 Erzgruben – Erlebniswelt am Grünen Grünstaß
 Grünstraße 2, 87545 Burgberg i. Allgäu